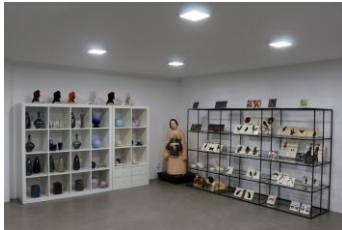


Keramisch Museum Goedewaagen

Routing tot en met
23 december 2026



1. Museumentree met galerie en keramiekboeken



2. In entreegang - Glaswerk uit de Drents-Groninger Veenkoloniën, lamp G. Nanninga 140 topstukken uit collectie Brans



3. Gang tussenhal; Rechts tableaux C. De Bruin, tableaux ENKK, Kampen; tegels PBD en Distel; Links expo PZH Retro ca 1960



04. Gang naar links: Kunststelier Goedewaagen-Distel 1923-1960 onder leiding van Willem van Norden



5. Huizinga Kabinet, stijlkamer met Nederlandse kunstnijverheid 1900-1940; meubels van Groninger meubelfabriek Huizinga



6. Zaal 1, linka af in gang tussenhal: expositie Art Deco in Velsler aardewerk, 1920-1932



7. Zaal 2. Expo Nederlandse keramiekplastieken en fabrieken van Rozenburg, PZH, Distel, Goedewaagen Holland-Utrecht en Noordwijk. Middenin pioniers Nederlandse kunstglazuren: Mauser, Lanooij, Verlee en Nienhuis



8. Rechts in tussenhal: Expo Glaswerk Wilbrink, Musselkanaal, uit collectie Henk Brans.

8. Op wanden: in 1990 geconserveerd 7-delig Distel-tegelttableau Herestraat 101, Groningen, 1903



9. Ontvangsthal – Rozenburg-tegels en tableaux v.a. 1885; Distel, Goedewaagen, PBD, PZH-Harkink. Tafelvitriines Gelegenheidsborden, Nederlandse Industrieën, coll. J. van Gerwen. Vitriines PZH-matvogel; Goudse pijpen.

Voor: tableaux diverse fabrieken; vitriines expo Mooi Holland – in voorruimte toiletten



10. Gang met miniatures en HAL-edities; voorin vitriines met middeleeuwse beerput vondsten en majolica 1550-1650, Tichelaar.



11. Nieuw in Goedewaagen-gang: Goedewaagendesign 1923 – 2020



12. Galeriezaal: Glasdesign Leerdam en Maastricht 1924 - 1980, A. Copier, F. Meydam